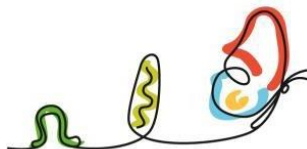


# STUNDENPLAN

## 4/5/6. KLASSE



Primarschule  
Sutz-Lattrigen Mörigen

	Montag	Dienstag		Mittwoch	Donnerstag	Freitag
07.25 - 08.10		Atelier tf		Englisch 5./6. tf/cdr	Englisch 5./6. tf/cdr	Chor cg/mg
08.15 - 09.00	Klassenstunde tf	Atelier 5./6. cg	Franz 4. tf	Sport/Schwimmen tf/ch	Atelier cg	Atelier cg
09.00 - 09.45	Sport tf	Atelier 4. cg	Franz 5./6. tf	Franz tf	Atelier cg	Atelier cg
10.15 - 11.00	Atelier tf	Atelier cg		Atelier tf	Atelier cg/tf	Sport cg
11.00 - 11.45	Atelier tf	Musik cg		Atelier tf	Atelier tf	Atelier cg
Mittag				AdS ev.Band AdS Volley		
13.40 - 14.25	BG tf	TTG mg	TTG tf		Atelier cg	
14.30 - 15.15	BG tf	TTG mg	TTG tf		Atelier cg	
15.30 - 16.15	Franz 4. tf	TTG 5./6. mg	TTG 5./6. tf		M+I 5./6. tf	

Christine Gaudy (cg) 079 930 64 61 christine.gaudy@sulamoe.ch	Tanya Fahrni (tf) 079 690 08 07 tanya.fahrni@sulamoe.ch	Corinne Handschin (ch) 076 393 75 40 corinne.handschin@sulamoe.ch	Marianne Graber (mg) 079 656 17 50 marianne.graber@sulamoe.ch	Carlotta Da Riz (cdr) 078 206 13 01 carlotta.dariz@sulamoe.ch	Yael Rawyler IF (yr) 076 411 13 30 yael.rawyler@sulamoe.ch
---	---	---	---	---	--